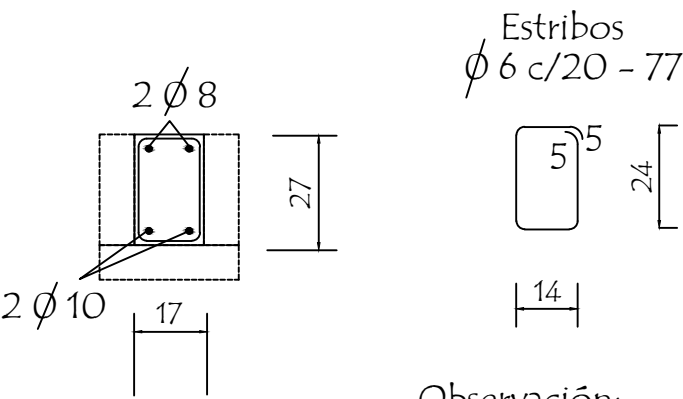
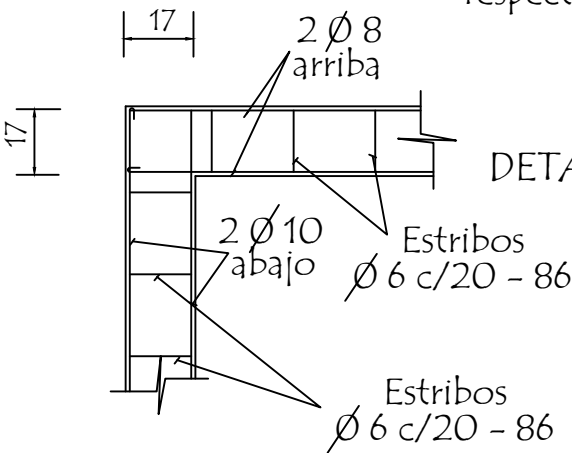


Detalle de Encadenados de H° A°

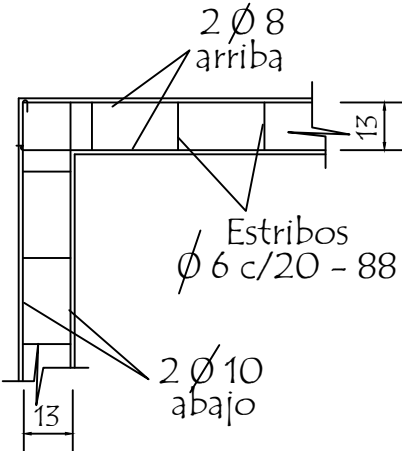
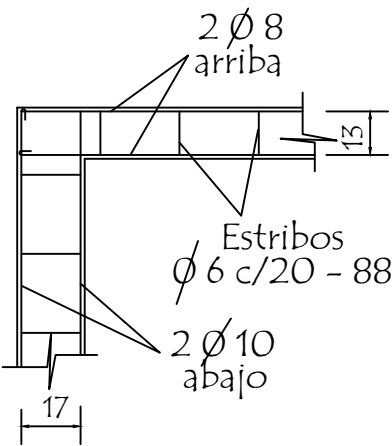
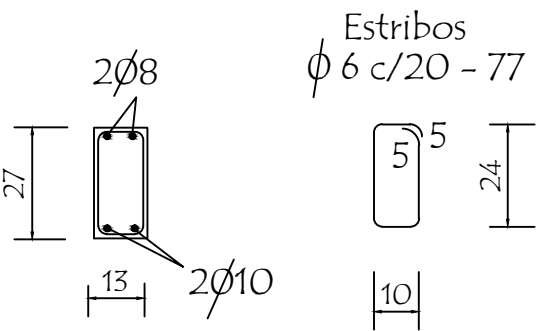
DETALLE DE ENCADENADO INFERIOR Y SUPERIOR
DE 0.17 x 0.27 PARA MURO DE 0.30



Observación:
Los encadenados superior y inferior serán ubicados respecto al eje de la mampostería de nivelación y elevación



DETALLE DE ENCADENADO INFERIOR Y SUPERIOR
DE 0.13 x 0.27 PARA MURO DE 0.15



MINISTERIO DE EDUCACION Y CIENCIAS
DIRECCION DE INFRAESTRUCTURA

PROYECTO	Refacción de 3 aulas de 6,10 x 6,70 c/ techo de tejas
Detalle de Encadenados sin escala	